

# Atlas de la Biodiversité Communale (ABC) Saint-Bauzille-de-Montmel (34)



## Les papillons de jour

1er avril 2023



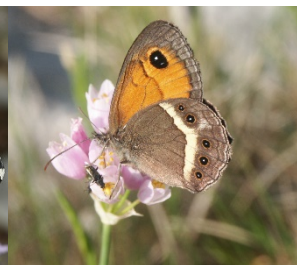


# Objectif de la réunion

## Découvrir les papillons de jour connus sur la commune

**Partie 1** – Quelques caractéristiques sur les papillons de jour

**Partie 2** – Présentation de quelques espèces





# Les papillons de jour



## Partie 1 – Quelques caractéristiques sur les papillons de jour



# Les papillons de jour

## Comment reconnaître un papillon de jour d'un papillon de nuit



Ce n'est pas toujours l'activité diurne ou nocturne



Antennes en massue  
(brusquement renflées à l'extrémité)



Antennes progressivement renflées à l'extrémité, simples ou plus ou moins pectinées





# Les papillons de jour

## Comment vivent les papillons : un rapide tour d'horizon

La Circulation : les organes baignent directement dans l'hémolymphe (équivalent du sang)

La respiration : par une série de spiracles



Flambé – *Iphiclides podalirius*



Machaon – *Papilio machaon*



# Les papillons de jour

## Comment vivent les papillons : un rapide tour d'horizon

La Circulation : les organes baignent directement dans l'hémolymphe (équivalent du sang)

La respiration : par une série de spiracles

La digestion : petites crottes pour les chenilles, sous forme liquide pour les papillons



Diane – *Zerynthia polyxena*



Argus frêle – *Cupido minimus*



N'est pas connu sur Saint-Bauzille-de-Montmel



# Les papillons de jour

## Comment vivent les papillons : un rapide tour d'horizon

La Circulation : les organes baignent directement dans l'hémolymphe (équivalent du sang)

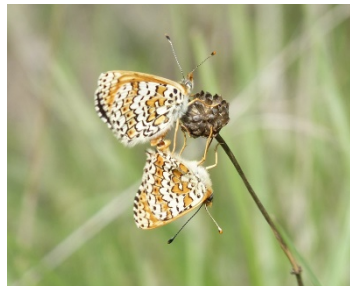
La respiration : par une série de spiracles

La digestion : petites crottes pour les chenilles, sous forme liquide pour les papillons

La vision : très bonne vision des couleurs + yeux sensibles au moindre mouvement (dans un champ de près de 360° !)

La reproduction : 2 stratégies : attendre qu'une femelle passe ou partir à sa recherche ; organes génitaux dans les derniers segments de l'abdomen

Mélitée du plantain – *Melitaea cinxia*



Echiquier d'Occitanie  
*Melanargia occitanica*



# Les papillons de jour

## Comment vivent les papillons : un rapide tour d'horizon

La Circulation : les organes baignent directement dans l'hémolymphe (équivalent du sang)

La respiration : par une série de spiracles

La digestion : petites crottes pour les chenilles, sous forme liquide pour les papillons

La vision : très bonne vision des couleurs + yeux sensibles au moindre mouvement (dans un champ de près de 360° !)

La reproduction : 2 stratégies : attendre qu'une femelle passe ou partir à sa recherche ; organes génitaux dans les derniers segments de l'abdomen

Exigences écologiques : en termes d'habitats et de plante-hôte





# Les papillons de jour



## Partie 2 – Présentation de quelques espèces



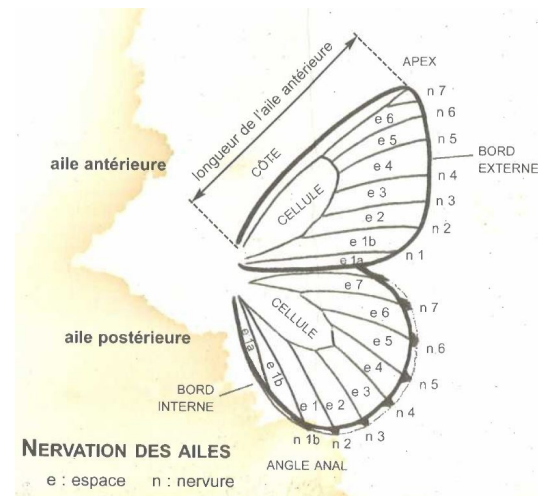
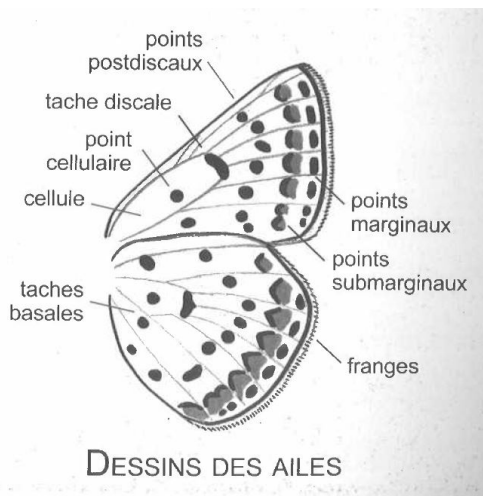
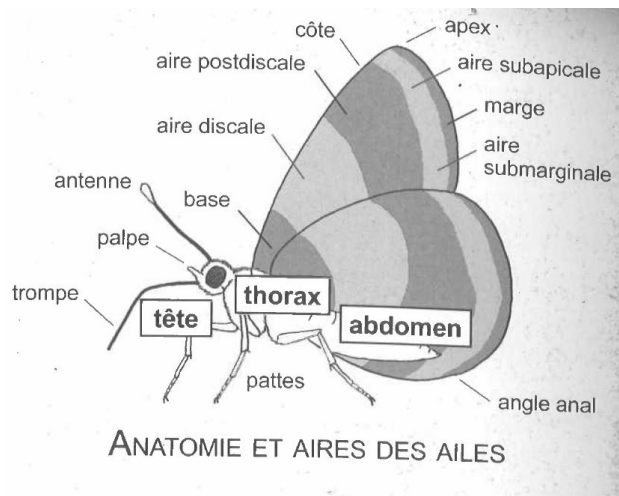


# Les papillons de jour

## Comment déterminer une espèce ?

Suivre une **clef de détermination**

## Connaître les **parties du corps d'un papillon**



...l'importance du **dessus** et du **dessous** du papillon !



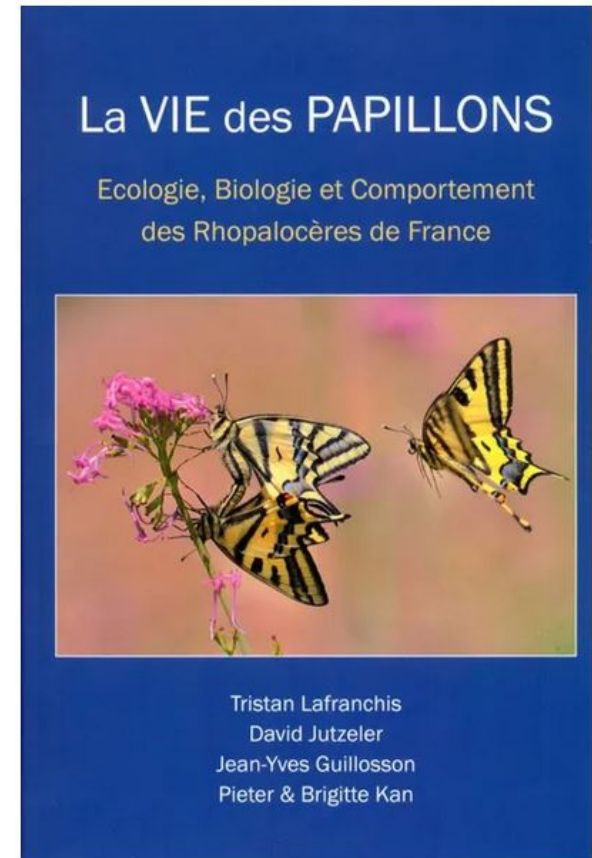
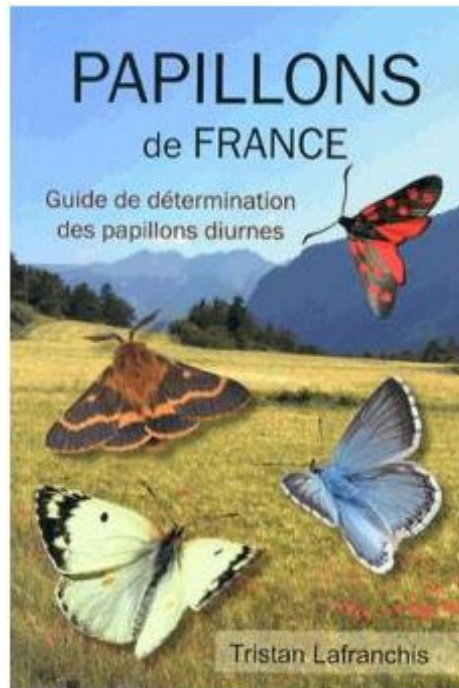
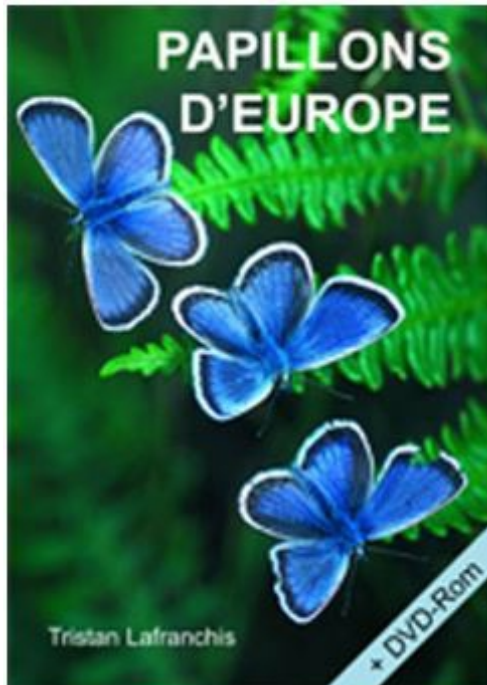
Azuré du Thym *Pseudophilotes baton*



# Les papillons de jour

## Comment déterminer une espèce ?

Les guides de détermination...et autres livres





# Les papillons de jour

## Quelques papillons sur la commune – *Hesperiidae*



Antennes écartées à leur base sur le front  
Corps souvent robuste  
Papillons de petite taille



Les autres :

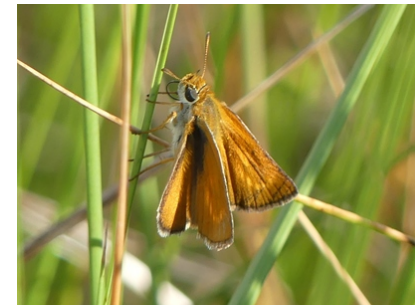
<i>Hesperiidae</i>	<i>Carcharodus alceae</i>	Hespérie de l'alcée	
<i>Hesperiidae</i>	<i>Hesperia comma</i>	Virgule	
<i>Hesperiidae</i>	<i>Muschampia proto</i>	Hespérie de l'Herbe-au-vent	NT-(LRR-Occ) ZN_Occ
<i>Hesperiidae</i>	<i>Pyrgus malvoides</i>	Hespérie de l'aigremoine	
<i>Hesperiidae</i>	<i>Spialia sertorius</i>	Hespérie de la Sanguisorbe	
<i>Hesperiidae</i>	<i>Thymelicus acteon</i>	Hespérie du Chiendent	NT-(LRE)



Hespérie de l'aigremoine  
*Pyrgus malvoides*



Hespérie de l'alcée  
*Carcharodus alceae*



Hespérie du Chiendent  
*Thymelicus acteon*

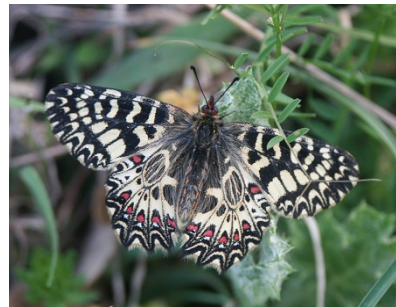
## Quelques papillons sur la commune – *Papilionidae*

Papillons moyens ou grands à 3 paires de pattes - Dessus des ailes majoritairement blanc ou jaune, souvent avec des dessins noirs - Aile postérieure festonnée ou avec une queue

<i>Papilionidae</i>	<i>Iphiclides podalirius</i>	Flambé	
<i>Papilionidae</i>	<i>Papilio machaon</i>	Machaon	
<i>Papilionidae</i>	<i>Zerynthia polyxena</i>	Diane	DH-IV PN Zns-LR ZN_Occ DROC-MODE
<i>Papilionidae</i>	<i>Zerynthia rumina</i>	Proserpine	PN Zns-LR ZN_Occ DROC-MODE



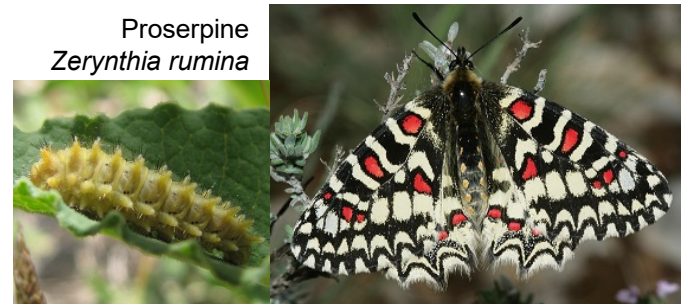
Flambé – *Iphiclides podalirius*



Diane  
*Zerynthia polyxena*



Machaon – *Papilio machaon*



Proserpine  
*Zerynthia rumina*

## Quelques papillons sur la commune – *Pieridae*

Papillons moyens ou grands à 3 paires de pattes - Dessus des ailes majoritairement blanc ou jaune, souvent avec des dessins noirs - Ailes ni festonnées, sans queue et sans bordure translucide

<i>Pieridae</i>	<i>Anthocharis cardamines</i>	Aurore	
<i>Pieridae</i>	<i>Anthocharis euphenoides</i>	Aurore de Provence	
<i>Pieridae</i>	<i>Colias alfacariensis</i>	Fluoré	
<i>Pieridae</i>	<i>Colias crocea</i>	Souci	
<i>Pieridae</i>	<i>Euchloe crameri</i>	Marbré de Cramer	
<i>Pieridae</i>	<i>Gonepteryx cleopatra</i>	Citron de Provence	
<i>Pieridae</i>	<i>Gonepteryx rhamni</i>	Citron	
<i>Pieridae</i>	<i>Leptidea sinapis</i>	Piéride de la Moutarde	
<i>Pieridae</i>	<i>Pieris brassicae</i>	Piéride du Chou	
<i>Pieridae</i>	<i>Pieris napi</i>	Piéride du Navet	
<i>Pieridae</i>	<i>Pieris rapae</i>	Piéride de la Rave	
<i>Pieridae</i>	<i>Pontia daplidice</i>	Marbré-de-vert	



Aurore – *Anthocharis cardamines*



Aurore de Provence  
*Anthocharis euphenoides*



Citron de Provence  
*Gonepteryx cleopatra*



15  
Piéride du Chou – *Pieris brassicae*

## Quelques papillons sur la commune – *Lycaenidae*

Papillons petits à 3 paires de pattes. Dessus des ailes majoritairement brun, orange ou bleu

<i>Lycaenidae</i>	<i>Aricia agestis</i>	Collier-de-coraïl	
<i>Lycaenidae</i>	<i>Callophrys avis</i>	Thède de l'Arbousier	ZN_Occ
<i>Lycaenidae</i>	<i>Callophrys rubi</i>	Argus vert	
<i>Lycaenidae</i>	<i>Celastrina argiolus</i>	Azuré des Nerpruns	
<i>Lycaenidae</i>	<i>Glaucopsyche alexis</i>	Azuré des Cytises	
<i>Lycaenidae</i>	<i>Glaucopsyche melanops</i>	Azuré de la Badasse	ZN_Occ
<i>Lycaenidae</i>	<i>Lampides boeticus</i>	Azuré porte-queue	
<i>Lycaenidae</i>	<i>Leptotes pirithous</i>	Azuré de la Luzerne	
<i>Lycaenidae</i>	<i>Lycaena alciphron</i>	Cuivré mauvin	ZN_Occ
<i>Lycaenidae</i>	<i>Lycaena phlaeas</i>	Cuivré commun	
<i>Lycaenidae</i>	<i>Lysandra coridon</i>	Argus bleu-nacré	
<i>Lycaenidae</i>	<i>Lysandra hispana</i>	Bleu-Nacré d'Espagne	
<i>Lycaenidae</i>	<i>Plebejus argus</i>	Azuré de l'ajonc	
<i>Lycaenidae</i>	<i>Polyommatus escheri</i>	Azuré d'Escher	
<i>Lycaenidae</i>	<i>Polyommatus icarus</i>	Azuré commun	
<i>Lycaenidae</i>	<i>Pseudophilotes baton</i>	Azuré du thym	
<i>Lycaenidae</i>	<i>Quercusia quercus</i>	Thède du chêne	
<i>Lycaenidae</i>	<i>Satyrrium esculi</i>	Thède du kermès	
<i>Lycaenidae</i>	<i>Satyrrium spini</i>	Thède des nerpruns	



Argus vert – *Callophrys rubi*



Thède de l'Arbousier  
– *Callophrys avis*



Azuré de la Badasse  
*Glaucopsyche melanops*



Azuré des cytises  
*Glaucopsyche alexis*



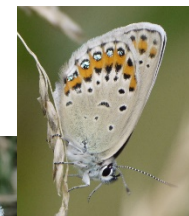
Thède du Kermès  
*Satyrrium esculi*



## Quelques papillons sur la commune – *Lycaenidae*

Papillons petits à 3 paires de pattes. Dessus des ailes majoritairement brun, orange ou bleu

<i>Lycaenidae</i>	<i>Aricia agestis</i>	Collier-de-coraïl	
<i>Lycaenidae</i>	<i>Callophrys avis</i>	Thède de l'Arbousier	ZN_Occ
<i>Lycaenidae</i>	<i>Callophrys rubi</i>	Argus vert	
<i>Lycaenidae</i>	<i>Celastrina argiolus</i>	Azuré des Nerpruns	
<i>Lycaenidae</i>	<i>Glaucopsyche alexis</i>	Azuré des Cytises	
<i>Lycaenidae</i>	<i>Glaucopsyche melanops</i>	Azuré de la Badasse	ZN_Occ
<i>Lycaenidae</i>	<i>Lampides boeticus</i>	Azuré porte-queue	
<i>Lycaenidae</i>	<i>Leptotes pirithous</i>	Azuré de la Luzerne	
<i>Lycaenidae</i>	<i>Lycaena alciphron</i>	Cuivré mauvin	ZN_Occ
<i>Lycaenidae</i>	<i>Lycaena phlaeas</i>	Cuivré commun	
<i>Lycaenidae</i>	<i>Lysandra coridon</i>	Argus bleu-nacré	
<i>Lycaenidae</i>	<i>Lysandra hispana</i>	Bleu-Nacré d'Espagne	
<i>Lycaenidae</i>	<i>Plebejus argus</i>	Azuré de l'ajonc	
<i>Lycaenidae</i>	<i>Polyommatus escheri</i>	Azuré d'Escher	
<i>Lycaenidae</i>	<i>Polyommatus icarus</i>	Azuré commun	
<i>Lycaenidae</i>	<i>Pseudophilotes baton</i>	Azuré du thym	
<i>Lycaenidae</i>	<i>Quercusia quercus</i>	Thède du chêne	
<i>Lycaenidae</i>	<i>Satyrrium esculi</i>	Thède du kermès	
<i>Lycaenidae</i>	<i>Satyrrium spini</i>	Thède des nerpruns	



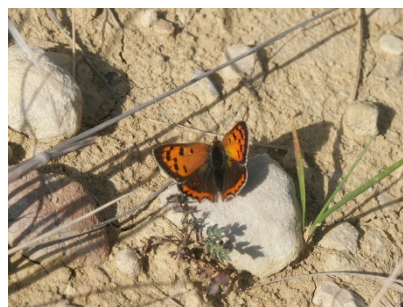
Azuré de l'ajonc  
*Plebejus argus*



Azuré commun  
*Polyommatus icarus*



Cuivré mauvin  
*Lycaena alciphron*



Cuivré commun  
*Lycaena phlaeas*



Azuré du Thym  
*Pseudophilotes baton*



## Quelques papillons sur la commune – *Nymphalidae*

Deux paires de pattes

<i>Nymphalidae</i>	<i>Aglais urticae</i>	Petite tortue	
<i>Nymphalidae</i>	<i>Arethusana arethusana</i>	Mercurie	
<i>Nymphalidae</i>	<i>Brenthis hecate</i>	Nacré de la Filipendule	VU-(LRR-Occ) ZN_Occ
<i>Nymphalidae</i>	<i>Brintesia circe</i>	Silène	
<i>Nymphalidae</i>	<i>Charaxes jasius</i>	Pacha à deux queues	
<i>Nymphalidae</i>	<i>Chazara briseis</i>	Hermite	NT-(LRE) VU-(LRN) VU-(LRR-Occ) ZN_Occ
<i>Nymphalidae</i>	<i>Coenonympha dorus</i>	Fadet des garrigues	ZN_Occ
<i>Nymphalidae</i>	<i>Coenonympha pamphilus</i>	Fadet commun	
<i>Nymphalidae</i>	<i>Hipparchia fagi</i>	Sylvandre	NT-(LRM) NT-(LRE)
<i>Nymphalidae</i>	<i>Hipparchia fidia</i>	Chevron blanc	ZN_Occ
<i>Nymphalidae</i>	<i>Hipparchia semele</i>	Agreste	
<i>Nymphalidae</i>	<i>Hipparchia statilinus</i>	Faune	NT-(LRE)
<i>Nymphalidae</i>	<i>Inachis io</i>	Paon-du-jour	
<i>Nymphalidae</i>	<i>Lasiommata megera</i>	Mégère	
<i>Nymphalidae</i>	<i>Libythea celtis</i>	Echancré	
<i>Nymphalidae</i>	<i>Limnitis reducta</i>	Sylvain azuré	
<i>Nymphalidae</i>	<i>Maniola jurtina</i>	Myrtil	
<i>Nymphalidae</i>	<i>Melanargia lachesis</i>	Echiquier ibérique	
<i>Nymphalidae</i>	<i>Melanargia occitanica</i>	Echiquier d'Occitanie	
<i>Nymphalidae</i>	<i>Melitaea cinxia</i>	Melitée du Plantain	
<i>Nymphalidae</i>	<i>Melitaea didyma</i>	Melitée orangé	
<i>Nymphalidae</i>	<i>Melitaea phoebe</i>	Melitée des Centaurées	
<i>Nymphalidae</i>	<i>Minois dryas</i>	Grand nègre des bois	
<i>Nymphalidae</i>	<i>Nymphalis polychloros</i>	Grande tortue	
<i>Nymphalidae</i>	<i>Pararge aegeria</i>	Tircis	
<i>Nymphalidae</i>	<i>Pyronia bathseba</i>	Ocellé rubané	
<i>Nymphalidae</i>	<i>Pyronia cecilia</i>	Amaryllis de Vallantin	
<i>Nymphalidae</i>	<i>Pyronia tithonus</i>	Amaryllis	
<i>Nymphalidae</i>	<i>Vanessa atalanta</i>	Vulcain	
<i>Nymphalidae</i>	<i>Vanessa cardui</i>	Belle-dame	



Silène - *Brintesia circe*



Belle-Dame – *Vanessa cardui*



Chevron blanc – *Hipparchia fidia*



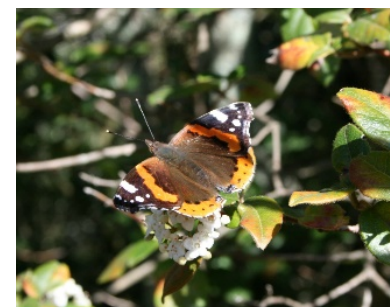
Mégère - *Lasiommata megera*



Echancré – *Libythea celtis*



Tircis - *Pararge aegeria*



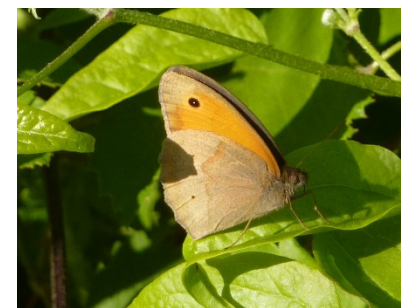
Vulcain – *Vanessa atalanta*



## Quelques papillons sur la commune – *Nymphalidae*

Deux paires de pattes

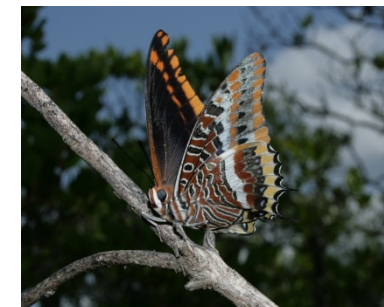
<i>Nymphalidae</i>	<i>Aglais urticae</i>	Petite tortue	
<i>Nymphalidae</i>	<i>Arethusana arethusa</i>	Mercurie	
<i>Nymphalidae</i>	<i>Brenthis hecate</i>	Nacré de la Filipendule	VU-(LRR-Occ) ZN_Occ
<i>Nymphalidae</i>	<i>Brintesia circe</i>	Silène	
<i>Nymphalidae</i>	<i>Charaxes jasius</i>	Pacha à deux queues	
<i>Nymphalidae</i>	<i>Chazara briseis</i>	Hermite	NT-(LRE) VU-(LRN) VU-(LRR-Occ) ZN_Occ
<i>Nymphalidae</i>	<i>Coenonympha dorus</i>	Fadet des garrigues	ZN_Occ
<i>Nymphalidae</i>	<i>Coenonympha pamphilus</i>	Fadet commun	
<i>Nymphalidae</i>	<i>Hipparchia fagi</i>	Sylvandre	NT-(LRM) NT-(LRE)
<i>Nymphalidae</i>	<i>Hipparchia fidia</i>	Chevron blanc	ZN_Occ
<i>Nymphalidae</i>	<i>Hipparchia semele</i>	Agreste	
<i>Nymphalidae</i>	<i>Hipparchia statilinus</i>	Faune	NT-(LRE)
<i>Nymphalidae</i>	<i>Inachis io</i>	Paon-du-jour	
<i>Nymphalidae</i>	<i>Lasiommata megera</i>	Mégère	
<i>Nymphalidae</i>	<i>Libythea celtis</i>	Echancré	
<i>Nymphalidae</i>	<i>Limenitis reducta</i>	Sylvain azuré	
<i>Nymphalidae</i>	<i>Maniola jurtina</i>	Myrtil	
<i>Nymphalidae</i>	<i>Melanargia lachesis</i>	Echiquier ibérique	
<i>Nymphalidae</i>	<i>Melanargia occitanica</i>	Echiquier d'Occitanie	
<i>Nymphalidae</i>	<i>Melitaea cinxia</i>	Melitée du Plantain	
<i>Nymphalidae</i>	<i>Melitaea didyma</i>	Melitée orangée	
<i>Nymphalidae</i>	<i>Melitaea phoebe</i>	Melitée des Centaurées	
<i>Nymphalidae</i>	<i>Minois dryas</i>	Grand nègre des bois	
<i>Nymphalidae</i>	<i>Nymphalis polychloros</i>	Grande tortue	
<i>Nymphalidae</i>	<i>Pararge aegeria</i>	Tircis	
<i>Nymphalidae</i>	<i>Pyronia bathseba</i>	Ocellé rubané	
<i>Nymphalidae</i>	<i>Pyronia cecilia</i>	Amaryllis de Vallantin	
<i>Nymphalidae</i>	<i>Pyronia tithonus</i>	Amaryllis	
<i>Nymphalidae</i>	<i>Vanessa atalanta</i>	Vulcain	
<i>Nymphalidae</i>	<i>Vanessa cardui</i>	Belle-dame	



Myrtil – *Maniola jurtina*



Melitée du plantain – *Melitaea cinxia*



Pacha à deux queues  
*Charaxes jasius*



Sylvain azuré – *Limenitis reducta*



Melitée orangée – *Melitaea didyma*



## Quelques papillons sur la commune – *Nymphalidae*

Deux paires de pattes

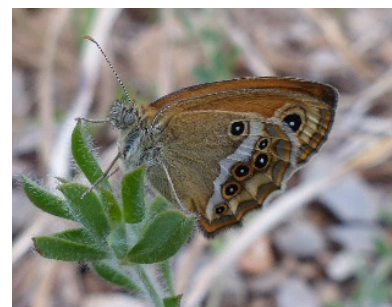
<i>Nymphalidae</i>	<i>Aglais urticae</i>	Petite tortue	
<i>Nymphalidae</i>	<i>Arethusana arethusa</i>	Mercure	
<i>Nymphalidae</i>	<i>Brenthis hecate</i>	Nacré de la Filipendule	VU-(LRR-Occ) ZN_Occ
<i>Nymphalidae</i>	<i>Brintesia circe</i>	Silène	
<i>Nymphalidae</i>	<i>Charaxes jasius</i>	Pacha à deux queues	
<i>Nymphalidae</i>	<i>Chazara briseis</i>	Hermite	NT-(LRE) VU-(LRN) VU-(LRR-Occ) ZN_Occ
<i>Nymphalidae</i>	<i>Coenonympha dorus</i>	Fadet des garrigues	ZN_Occ
<i>Nymphalidae</i>	<i>Coenonympha pamphilus</i>	Fadet commun	
<i>Nymphalidae</i>	<i>Hipparchia fagi</i>	Sylvandre	NT-(LRM) NT-(LRE)
<i>Nymphalidae</i>	<i>Hipparchia fidia</i>	Chevron blanc	ZN_Occ
<i>Nymphalidae</i>	<i>Hipparchia semele</i>	Agreste	
<i>Nymphalidae</i>	<i>Hipparchia statilinus</i>	Faune	NT-(LRE)
<i>Nymphalidae</i>	<i>Inachis io</i>	Paon-du-jour	
<i>Nymphalidae</i>	<i>Lasiommata megera</i>	Mégère	
<i>Nymphalidae</i>	<i>Libythea celtis</i>	Echancré	
<i>Nymphalidae</i>	<i>Limenitis reducta</i>	Sylvain azuré	
<i>Nymphalidae</i>	<i>Maniola jurtina</i>	Myrtil	
<i>Nymphalidae</i>	<i>Melanargia lachesis</i>	Echiquier ibérique	
<i>Nymphalidae</i>	<i>Melanargia occitanica</i>	Echiquier d'Occitanie	
<i>Nymphalidae</i>	<i>Melitaea cinxia</i>	Melitée du Plantain	
<i>Nymphalidae</i>	<i>Melitaea didyma</i>	Melitée orangé	
<i>Nymphalidae</i>	<i>Melitaea phoebe</i>	Melitée des Centaurées	
<i>Nymphalidae</i>	<i>Minois dryas</i>	Grand nègre des bois	
<i>Nymphalidae</i>	<i>Nymphalis polychloros</i>	Grande tortue	
<i>Nymphalidae</i>	<i>Pararge aegeria</i>	Tircis	
<i>Nymphalidae</i>	<i>Pyronia bathseba</i>	Ocellé rubané	
<i>Nymphalidae</i>	<i>Pyronia cecilia</i>	Amaryllis de Vallantin	
<i>Nymphalidae</i>	<i>Pyronia tithonus</i>	Amaryllis	
<i>Nymphalidae</i>	<i>Vanessa atalanta</i>	Vulcain	
<i>Nymphalidae</i>	<i>Vanessa cardui</i>	Belle-dame	



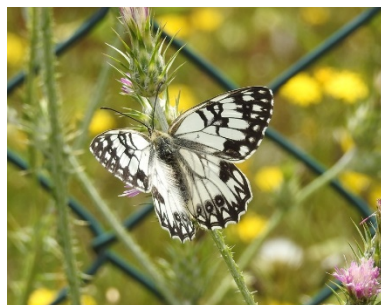
Fadet commun  
*Coenonympha pamphilus*



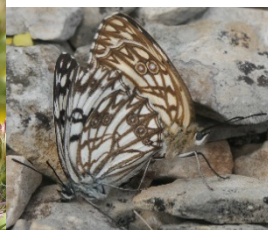
Ocellé rubané – *Pyronia bathseba*



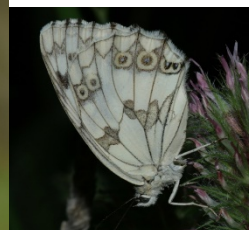
Fadet des garrigues - *Coenonympha dorus*



Echiquier d'Occitanie  
*Melanargia occitanica*



Echiquier ibérique  
*Melanargia lachesis*



Grand Nègre des Bois – *Minois dryas*

# Les papillons de jour...et de nuit

## Et quelques papillons nocturnes...diurnes

Crambidae	<i>Cydalima perspectalis</i>	Pyrale du buis	
Crambidae	<i>Eurrhypis pollinalis</i>	Poudrée	
Erebidae	<i>Catocala coniuncta</i>	Conjointe	
Erebidae	<i>Euproctis chrysothoea</i>	Cul-brun	
Erebidae	<i>Lymantria dispar</i>	Bombyx disparate	
Erebidae	<i>Minucia lunaris</i>	Lunaire	
Erebidae	<i>Utetheisa pulchella</i>	Gentille	
Geometridae	<i>Aspitates gilvaria</i>	Aspitates gilvaria	
Geometridae	<i>Eurranthis plummistaria</i>	Fidonie plumeuse	
Geometridae	<i>Idaea obsoletaria</i>	Acidalie obsolète	
Noctuidae	<i>Tyta luctuosa</i>	Noctuelle en deuil	
Nolidae	<i>Nola thymula</i>	Nole du Thym	
Saturniidae	<i>Saturnia pavonia/pavoniella</i>	Petit paon de nuit	
Sphingidae	<i>Acherontia atropos</i>	Sphinx tête de mort	
Sphingidae	<i>Laothoe populi</i>	Sphinx du peuplier	
Sphingidae	<i>Macroglossum stellatarum</i>	Moro-sphinx	
Thyridae	<i>Thyris fenestrella</i>	Sphinx pygmée	
Zygaenidae	<i>Zygaena erythrus</i>	Zygène des garrigues	NT-(LRR-Occ) ZN_Occ
Zygaenidae	<i>Zygaena fausta</i>	Zygène de la petite Coronille	
Zygaenidae	<i>Zygaena filipendulae</i>	Zygène de la Filipendule	
Zygaenidae	<i>Zygaena hilaris</i>	Zygène de la Bugrane	EN-(LRR-Occ) ZN_Occ
Zygaenidae	<i>Zygaena lavandulae</i>	Zygène de la Badasse	NT-(LRR-Occ) ZN_Occ
Zygaenidae	<i>Zygaena loti</i>	Zygène du Lotier	
Zygaenidae	<i>Zygaena rhadamanthus</i>	Zygène cendrée	PN Znr-LR ZN_Occ DROC-MODE
Zygaenidae	<i>Zygaena sarpedon</i>	Zygène du Panicaut	NT-(LRR-Occ) ZN_Occ



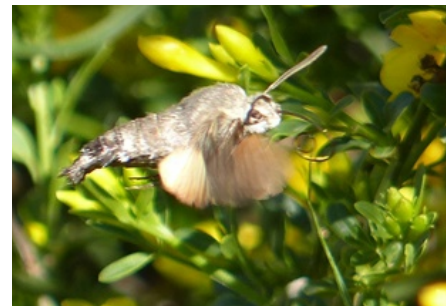
Zygène cendrée  
*Zygaena rhadamanthus*



Zygène de la Filipendule  
*Zygaena filipendulae*



Zygène de la Badasse  
*Zygaena lavandulae*



Moro-sphinx  
*Macroglossum stellatarum*

**Merci pour votre attention**

